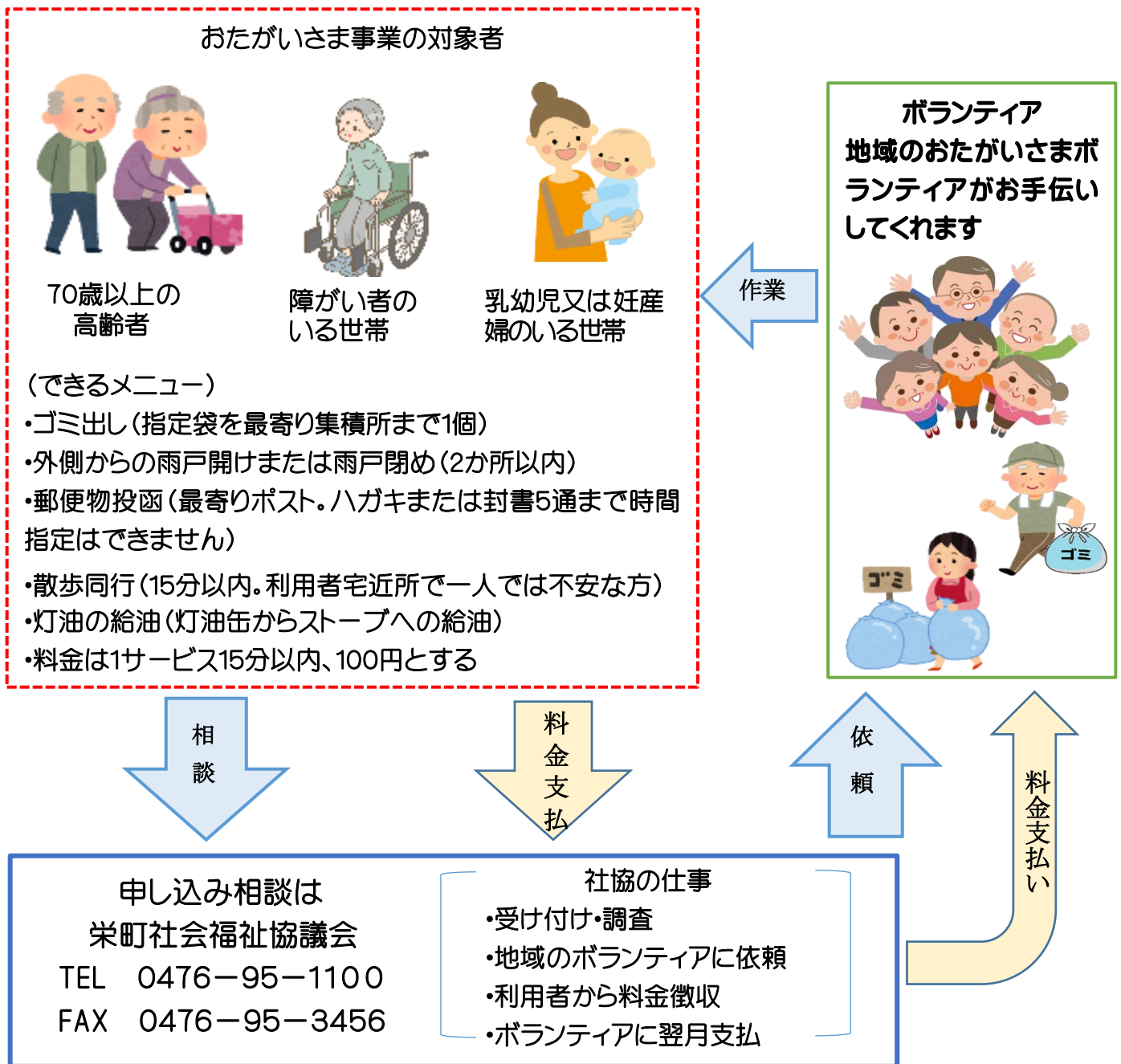


# 「おたがいさま」事業をご利用ください

住み慣れた地域でいつまでも暮らしやすい地域づくり、70歳以上のかた、障がい者のいる世帯、乳幼児または妊産婦のいる世帯など、「日常生活のちょっとした困りごと」を、地域の登録ボランティアが代わりにお手伝いするボランティアサービスです。ご利用は8月1日から、社協にて電話で受け付けております。お気軽にご相談ください。

\*\*\*\*\* おたがいさま利用のながれ \*\*\*\*\*



## おたがいさま事業の対象者



70歳以上の  
高齢者



障がい者の  
いる世帯



乳幼児又は妊産  
婦のいる世帯

(できるメニュー)

- ゴミ出し(指定袋を最寄り集積所まで1個)
- 外側からの雨戸開けまたは雨戸閉め(2カ所以内)
- 郵便物投函(最寄りポスト。ハガキまたは封書5通まで時間指定はできません)
- 散歩同行(15分以内。利用者宅近所で一人では不安な方)
- 灯油の給油(灯油缶からストーブへの給油)
- 料金は1サービス15分以内、100円とする

ボランティア  
地域のおたがいさまボ  
ランティアがお手伝い  
してくれます



相  
談

料  
金  
支  
払

依  
頼

料  
金  
支  
払  
い

申し込み相談は  
栄町社会福祉協議会  
TEL 0476-95-1100  
FAX 0476-95-3456

社協の仕事  
• 受け付け・調査  
• 地域のボランティアに依頼  
• 利用者から料金徴収  
• ボランティアに翌月支払

## “おたがいさま” 利用について

### ◇利用できる方

- \* 70歳以上の高齢者
- \* 障がい者のいる世帯
- \* 乳幼児や妊産婦のいる世帯

### ◇利用時間と料金

- \* 1サービス 15分以内 100円

### ◇利用メニュー

- \* 指定ごみを指定時間に集積所まで出す
- \* 外側からの雨戸を開ける、又は閉める  
(2か所まで)



- \* 郵便物のポスト投函(時間指定はできません)
- \* 灯油缶からストーブに給油
- \* 散歩の同行(15分以内、利用者宅の近所で一人では不安な方)



### ■申し込み

栄町安食台1-2 栄町役場2階

栄町社会福祉協議会 0476-95-1100

## 申し込み後のお願い

\*申し込み後、社協職員がお話を伺い、サービスの開始日などを調整します。

1回 100円 15分以内

月末締め 翌月請求（社協職員が集金します）

\*ゴミ出し希望の方は、玄関の外にゴミを入れるフタつきの入れ物やバケツの用意が必要です。

\*ボランティアへの飲み物やおやつなどの気遣いはいりません。

\*問い合わせ

栄町社会福祉協議会      95-1100